

TG 162 D K 4 x 4

Arbeitshöhe
ca. 16,25 m

Teleskop-Gelenk

selbstfahrend
ohne Stützen

Arbeitsbereich

Standhöhe 14,25 m
seitl. Reichweite 9,10 m
Schwenkbereich 350°

Arbeitskorb

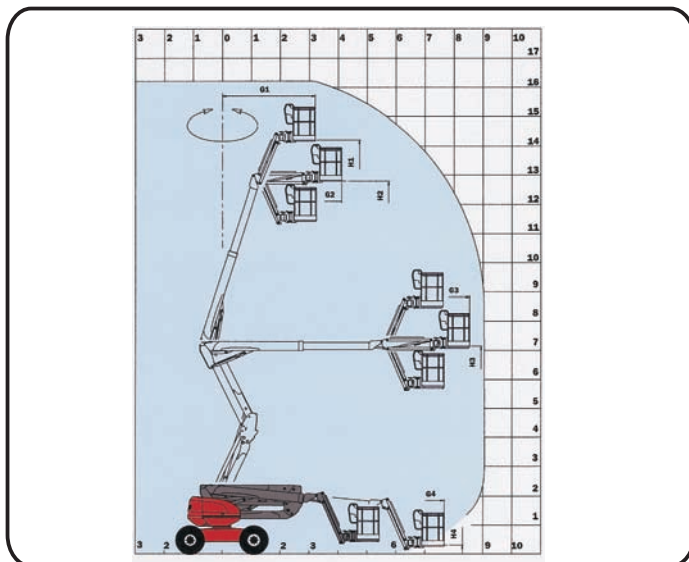
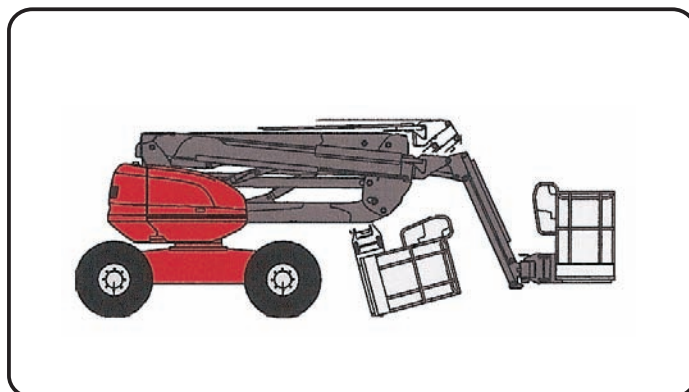
Länge 0,80 m
Breite 1,80 m
Tragkraft 230 kg

Abmessungen

Gerätelänge 7,00 m
Gerätebreite 2,30 m
Bauhöhe 2,37 m
Gesamtgewicht 7,45 to

Ausstattung

Korbarm
Pendelachse
Dieselantrieb
drehbarer Arbeitskorb
Allradantrieb / Allradlenkung



ANKER
Kran- u. Arbeitsbühnen-
Vermietung GmbH

Bessemerstraße 3
21339 Lüneburg
Telefon 0 41 31 / 233 08 - 18
Telefax 0 41 31 / 233 08 - 48
www.anker-lueneburg.de
e-mail: info@anker-lueneburg.de