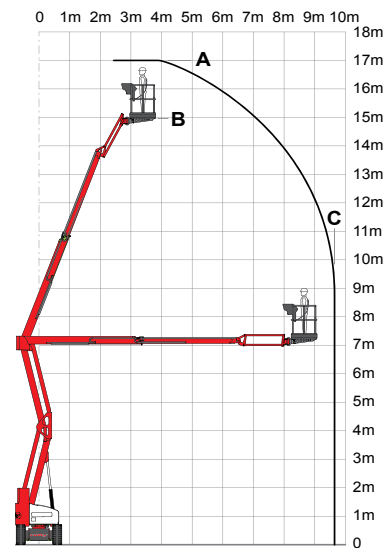


Teleskop-Gelenk-Arbeitsbühne TG 170 EKS

ANKER
Kran- und Arbeitsbühnen-
Vermietung GmbH



Mit Sicherheit nach oben ...

Technische Daten

Arbeitsbereich:

Arbeitshöhe	17,00 m
Standhöhe	15,00 m

Arbeitskorb:

Länge	0,80 m
Breite	1,50 m
Tragkraft	225 kg

Abmessungen:

Fahrzeuglänge	6,40 m
Fahrzeugbreite	1,50 m
Bauhöhe	1,99 m
Gesamtgewicht	7,65 to

Alle Angaben ohne Gewähr.



Teleskop-Gelenk-Arbeitsbühne TG 170 EKS

Mit unseren neuen TG 170 EKS können Sie sogar mit 2 Personen und Werkzeug in einer Höhe von 15,00 Metern oder eine seitlichen Reichweite von bis zu 9,70 Metern arbeiten. Durch sein kompaktes Format mit einer Breite 1,50 Metern und einer Höhe von unter 2,00 Metern können Sie durch begrenzte Räume fahren.

ANKER
Kran- und Arbeitsbühnen-
Vermietung GmbH

Hauptsitz:
Bessemerstraße 3
21339 LÜNEBURG
Tel. (04131) 2 33 08-18
Fax (04131) 2 33 08-48
www.anker-lueneburg.de

Vermietstation:
Celler Str. 1
29525 UELZEN
Tel. (0581) 300 51
Fax (0581) 300 52
info@anker-lueneburg.de



Mitglied im Verbund
PARTNER LIFT
Vermietung europaweit