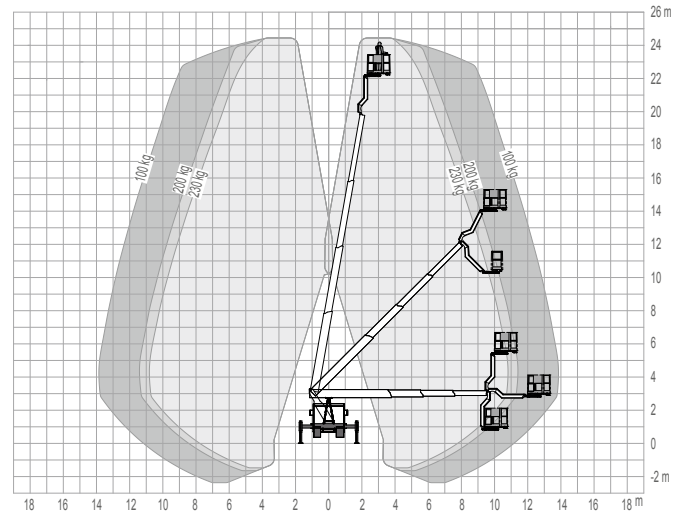


Lkw-Arbeitsbühne TBR 250

ANKER

Kran- und Arbeitsbühnen-
Vermietung GmbH



Mit Sicherheit nach oben ...

Technische Daten Lkw-Arbeitsbühne TBR 250

Arbeitshöhe	24,50 m
Standhöhe	22,50 m
Länge Arbeitskorb	0,70 m
Breite Arbeitskorb	1,40 m
Tragkraft	230 kg
Fahrzeuglänge	6,90 m
Fahrzeugbreite	2,20 m
beidseitig abgestützt	3,67 m
einseitig abgestützt	2,98 m
Abst. in Fz.breite	2,20 m
Bauhöhe	3,00 m
Gesamtgewicht	3,49 to

Alle Angaben ohne Gewähr.



Lkw-Arbeitsbühne TBR 250

Die neue 25 m-Klasse auf einem 3,5 to-Chassis erweitert das Gesamtangebot unserer Mietflotte. Mit einem modernen Ausleger-System und beweglichem Korbarm erreicht die Arbeitsbühne eine Arbeitshöhe von 24,5 m und kann mit der Führerscheinklasse B/3 gefahren werden. Das gleichzeitige Heben, Schwenken und Teleskopieren ermöglicht Ihnen eine maximale Bewegungsgeschwindigkeit. Ideal geeignet für Maler, Gebäudereiniger, Hallenbauer, Garten- und Landschaftsbauer, Signalanlagenmonteure, Kommunen, Energierversorger u.v.m.

ANKER

Kran- und Arbeitsbühnen-
Vermietung GmbH

Hauptsitz:
Bessemerstraße 3
21339 LÜNEBURG
Tel. (04131) 2 33 08-18
Fax (04131) 2 33 08-48
www.anker-lueneburg.de

Vermietstation:
Celler Str. 1
29525 UELZEN
Tel. (0581) 300 51
Fax (0581) 300 52
info@anker-lueneburg.de

