

Lkw-Arbeitsbühne

TBR 230

Arbeitshöhe ca. 23,00 m



TBR 230

FS-Klasse B (3)

Arbeitsbereich

Arbeitshöhe 23,00 m
Standhöhe 21,00 m

Arbeitskorb

Länge 0,73 m
Breite 1,46 m
Tragkraft 300 kg

Abmessungen

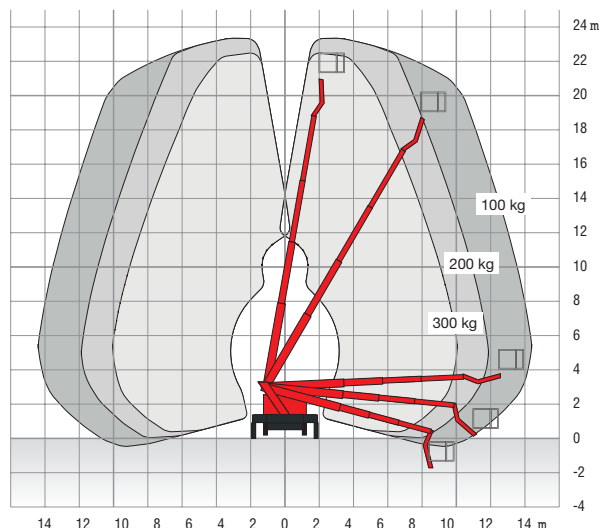
Fahrzeuglänge 7,76 m
Fahrzeugbreite 2,35 m
beidseitig abgestützt 3,85 m
einseitig abgestützt 3,10 m
Abst. in Fz.breite 2,35 m
Bauhöhe 3,06 m
Gesamtgewicht 3,50 to
Hersteller Ruthmann
Typ Steiger TBR 230

Ausstattung

- Aufbauautomatik
- drehbarer Arbeitskorb
- 230 V Anschluss im Korb

Zubehör

- PSA gA
- Fahrbahnplatten



ANKER

Kran- und Arbeitsbühnen-
Vermietung GmbH

Hauptsitz:
Bessemerstraße 3
21339 LÜNEBURG
Tel. (04131) 2 33 08-18
Fax (04131) 2 33 08-48
www.anker-lueneburg.de

Vermietstation:
Celler Str. 1
29525 UELZEN
Tel. (0581) 300 51
Fax (0581) 300 52
info@anker-lueneburg.de

