

Lkw-Arbeitsbühne TB 270/2

ANKER
Kran- und Arbeitsbühnen
Vermietung GmbH

Mehr Leistung mit neuer Technik!

Als leistungsfähigster in seiner Klasse - 3,5 to zulässiges Gesamtgewicht - besticht der TB 270/2 mit neuester Technik und einer auf 230 kg erhöhten Korblast. Neben den diversen Hilfsmitteln wie z. B. Aufstellautomatik und Abstützkontrolle helfen Ihnen auch die Vorteile der geringen Fahrzeugabmaße für Ihre tägliche Arbeit bei den unterschiedlichsten Einsätzen.

**Ab Oktober 2016 in
unserer Vermietstation
Uelzen verfügbar!**

**27 m Arbeitshöhe
230 kg Korblast**



Ihre Vorteile:

- 230 kg Korblast
- 27 m Arbeitshöhe
- 14,80 m Reichweite
- Aufstellautomatik
- 220 V Anschluss im Korb
- 3,5 to Fahrzeug
- Führerschein-Kl. B (III)
- Abstützkontrolle

**Information, Reservierung und
Buchungshotline:**

Telefon 041 31 / 233 08 - 18



Lkw-Arbeitsbühne TB 270/2

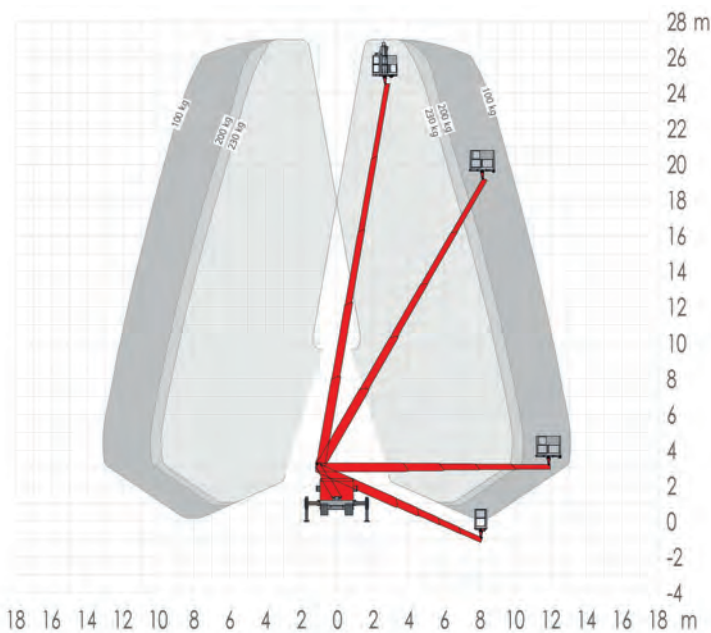
ANKER

Kran- und Arbeitsbühnen
Vermietung GmbH

Technische Daten:

Arbeitsbereich	Arbeitshöhe Standhöhe Schwenkbereich	27,00 m 25,00 m 450°
Arbeitskorb	Länge Breite Tragkraft	0,70 m 1,40 m 230 kg
Abmessungen	Fahrzeuglänge Fahrzeugbreite beidseitig abgestützt einseitig abgestützt Abst. in Fz.breite Bauhöhe Gesamtgewicht	6,84 m 2,20 m 3,67 m 2,93 m 2,20 m 3,00 m 3,50 t

Arbeitsdiagramm



Celler Straße 1 • 29525 UELZEN
Tel. 0581/30051 • Fax 0581/30052

Bessemerstr. 3 • 21339 LÜNEBURG
Tel. 04131/23308-18 • Fax 04131/23308-48



Alle Angaben ohne Gewähr.

www.anker-lueneburg.de