

Raupen-Arbeitsbühne

TR 157

Arbeitshöhe ca. 15,20 m



TR 157

Arbeitsbereich

Arbeitshöhe	15,20 m
Standhöhe	13,20 m
Schwenkbereich	+/- 110°

Arbeitskorb

Länge	0,74 m
Breite	1,40 m
Tragkraft	250 kg

Abmessungen

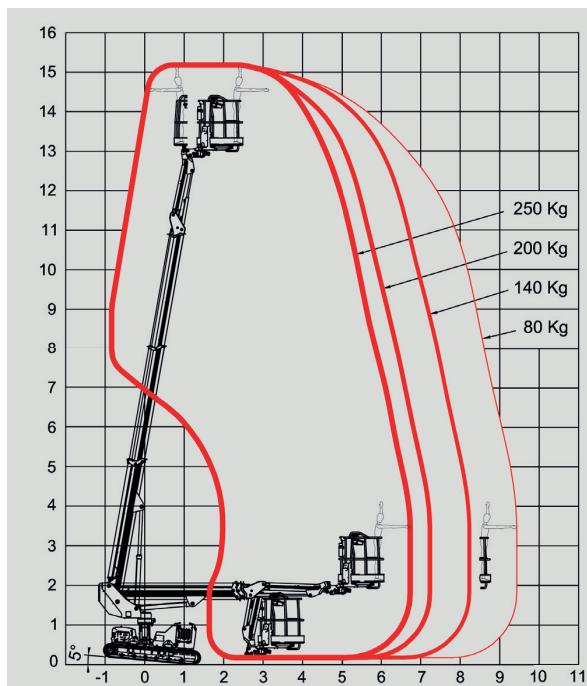
Gerätelänge	5,22 m
Gerätebreite	1,35 m - 2,41 m
Bauhöhe	1,99 m
Gesamtgewicht	2,90 to
Hersteller	Almac
Typ	Jibbi U 1570 EVO

Ausstattung

- automatische Neigungssteuerung
- verstellbares Raupenfahrwerk
- abriebfeste Gummiketten
- drehbarer Arbeitskorb
- Diesel- und Elektroantrieb
- 230 V Anschluss im Korb
- Korbarm

Zubehör

- PSA gA
- Fahrbahnplatten



ANKER
Kran- und Arbeitsbühnen-Vermietung GmbH

Hauptsitz:

Bessemerstraße 3
21339 LÜNEBURG

Tel. 04131 / 23308-18
Fax 04131 / 23308-48

www.anker-lueneburg.de

Übergabestation:

Celler Str. 1
29525 UELZEN

Tel. 0581 / 30051
Fax 0581 / 30052

info@anker-lueneburg.de