

Teleskop-Gelenk-Anhänger-Arbeitsbühne TGA 170

Arbeitshöhe ca. 16,80 m



TGA 170

SL: AB 170

FS-Klasse BE (3)

Arbeitsbereich

Arbeitshöhe 16,80 m
Standhöhe 14,80 m

Arbeitskorb

Länge 0,86 m
Breite 1,36 m
Tragkraft 200 kg

Abmessungen

Anhängerlänge 6,30 m
Anhängerbreite 1,68 m
beidseitig abgestützt (LxB) 4,21 m x 4,28 m
Bauhöhe 1,99 m
Gesamtgewicht 2,20 to

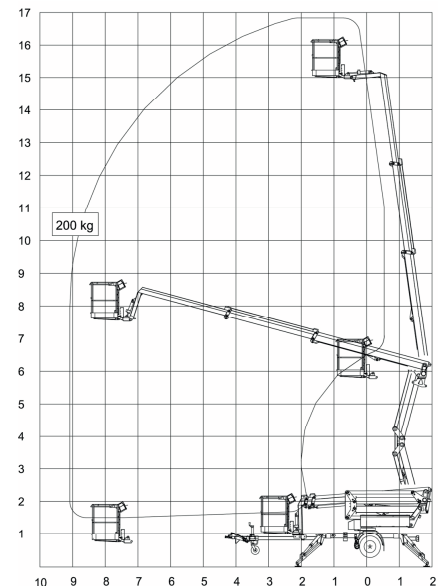
Antriebsart Akku und 230 V
Hersteller OmmeLift
Typ 1700 EXB

Ausstattung

- drehbarer Arbeitskorb
- Rangierantrieb
- 230 V Anschluss im Korb

Zubehör

- PSA gA
- Fahrbahnplatten (2 m x 1 m oder 3 m x 1 m)



ANKER
Kran- und Arbeitsbühnen-Vermietung GmbH

Hauptsitz:

Bessemerstraße 3
21339 LÜNEBURG

Tel. 04131 / 23308-18

Fax 04131 / 23308-48

www.anker-lueneburg.de

Übergabestation:

Celler Str. 1
29525 UELZEN

Tel. 0581 / 30051

Fax 0581 / 30052

info@anker-lueneburg.de