

Elektro-Teleskop-Gelenk-Arbeitsbühne TG 280 EKS 4x4 Hybrid

Arbeitshöhe ca. 28,00 m



ab Juli 2024

TG 280 EKS 4x4 Hybrid



Arbeitsbereich

Arbeitshöhe 28,00 m
Standhöhe 26,00 m

Arbeitskorb

Länge 0,90 m
Breite 2,40 m
Tragkraft 280 kg

Abmessungen

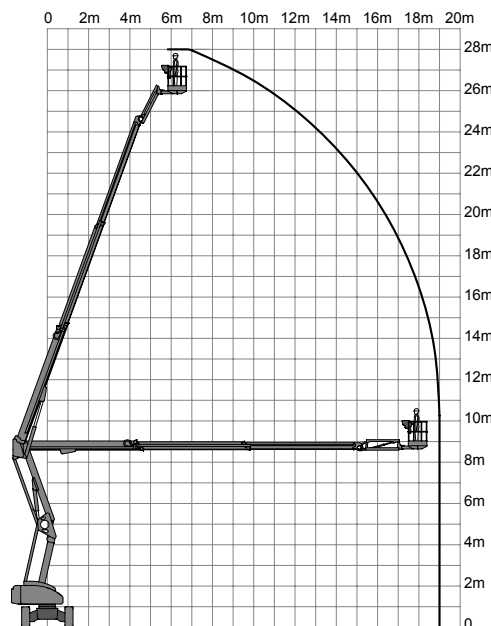
Gerätelänge 7,30 m
Gerätebreite 2,49 m
Bauhöhe 2,72 m
Gesamtgewicht 14,65 to
Hersteller Niftylift
Typ HR 28 Hybrid

Ausstattung

- drehbarer Arbeitskorb
- Hybrid-Antrieb
- markierungsarme Reifen
- Allradantrieb

Zubehör

- PSA gA
- Fahrbahnplatten



ANKER
Kran- und Arbeitsbühnen-Vermietung GmbH

Hauptsitz:

Bessemerstraße 3
21339 LÜNEBURG

Tel. 04131 / 23308-18
Fax 04131 / 23308-48

www.anker-lueneburg.de

Übergabestation:

Celler Str. 1
29525 UELZEN

Tel. 0581 / 30051
Fax 0581 / 30052

info@anker-lueneburg.de