

Diesel-Teleskop-Gelenk-Arbeitsbühne

TG 162+ D K 4x4

Arbeitshöhe ca. 16,25 m



TG 162+ D K 4x4

SL: GTB 163-D



Arbeitsbereich

Arbeitshöhe 16,25 m
Standhöhe 14,25 m

Arbeitskorb

Länge 0,90 m
Breite 2,40 m
Tragkraft 400 kg

Abmessungen

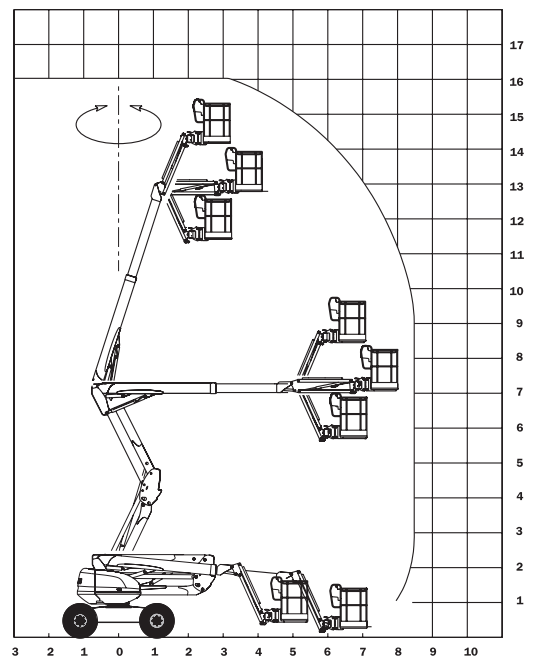
Gerätelänge 6,92 m
Gerätebreite 2,30 m
Bauhöhe 2,37 m
Gesamtgewicht 8,10 to
Hersteller Manitou
Typ 160 ATJ+

Ausstattung

- Korbarm
- Pendelachse
- Dieselantrieb
- drehbarer Arbeitskorb
- Allradantrieb / Allradlenkung

Zubehör

- PSA gA
- Fahrbahnplatten



ANKER
Kran- und Arbeitsbühnen-Vermietung GmbH

Hauptsitz:

Bessemerstraße 3
21339 LÜNEBURG

Tel. 04131 / 23308-18
Fax 04131 / 23308-48

www.anker-lueneburg.de

Übergabestation:

Celler Str. 1
29525 UELZEN

Tel. 0581 / 30051
Fax 0581 / 30052

info@anker-lueneburg.de