

Lkw-Arbeitsbühne

TB 300

Arbeitshöhe ca. 30,00 m



TB 300

SL: LK 300

FS-Klasse B (3)

Arbeitsbereich

Arbeitshöhe 30,00 m
Standhöhe 28,00 m

Arbeitskorb

Länge 0,73 m
Breite 1,46 m
Tragkraft 250 kg

Abmessungen

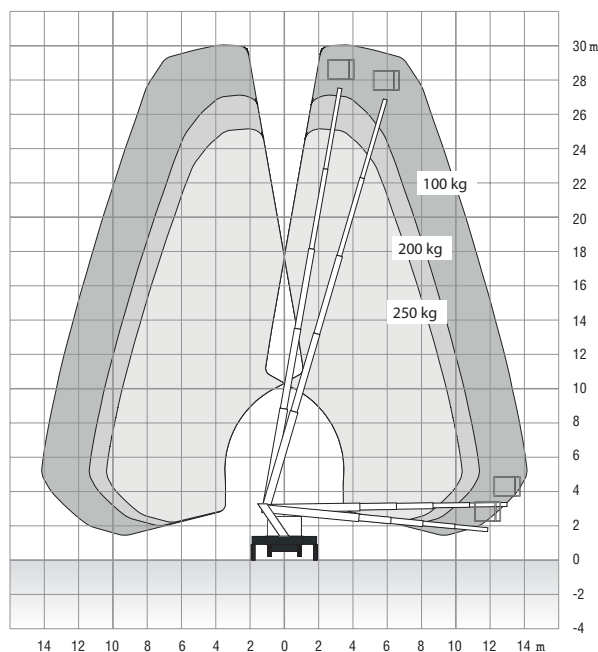
Fahrzeuglänge 8,07 m
Fahrzeugbreite 2,34 m
beidseitig abgestützt 3,85 m
einseitig abgestützt 3,10 m
Abst. in Fz.breite 2,34 m
Bauhöhe 3,08 m
Gesamtgewicht 3,50 to
Hersteller Ruthmann
Typ Steiger TB 300

Ausstattung

- Aufbauautomatik
- drehbarer Arbeitskorb
- 230 V Anschluss im Korb

Zubehör

- PSA gA
- Fahrbahnplatten



ANKER
Kran- und Arbeitsbühnen-Vermietung GmbH

Hauptsitz:

Bessemerstraße 3
21339 LÜNEBURG

Tel. 04131 / 23308-18
Fax 04131 / 23308-48

www.anker-lueneburg.de

Übergabestation:

Celler Str. 1
29525 UELZEN

Tel. 0581 / 30051
Fax 0581 / 30052

info@anker-lueneburg.de