

Lkw-Arbeitsbühnen

TB 270

Arbeitshöhe ca. 27,00 m



TB 270/2/3 - TB 270/4

SL: LK 270

FS-Klasse B (3)

Arbeitsbereich

Arbeitshöhe 27,00 m
Standhöhe 25,00 m

Arbeitskorb

Unterwagen Nissan / Sprinter
TB 270/2/3 - TB 270/4

Länge 0,70 m / 0,73 m
Breite 1,40 m / 1,46 m
Tragkraft 230 kg / 250 kg

Abmessungen

Unterwagen Nissan / Sprinter
TB 270/2/3 - TB 270/4

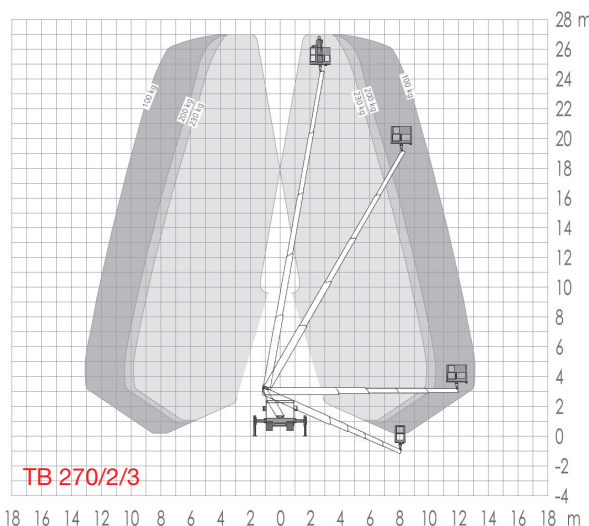
Fahrzeuglänge 6,84 m / 7,48 m
Fahrzeugbreite 2,20 m / 2,35 m
beidseitig abgestützt 3,64 m / 3,84 m
einseitig abgestützt 2,93 m / 3,10 m
Abst. in Fz.breite 2,20 m / 2,35 m
Bauhöhe 2,99 m / 3,10 m
Gesamtgewicht 3,50 to / 3,50 to
Hersteller Ruthmann
Typ Steiger TB 270

Ausstattung

- Aufbauautomatik
- drehbarer Arbeitskorb
- 230 V Anschluss im Korb

Zubehör

- PSA gA
- Fahrbahnplatten



Die Arbeitsdiagramme der anderen Bühne finden Sie auf der Website.



ANKER
Kran- und Arbeitsbühnen-Vermietung GmbH

Hauptsitz:

Bessemerstraße 3
21339 LÜNEBURG
Tel. 04131 / 23308-18
Fax 04131 / 23308-48
www.anker-lueneburg.de

Übergabestation:

Celler Str. 1
29525 UELZEN
Tel. 0581 / 30051
Fax 0581 / 30052
info@anker-lueneburg.de