

Lkw-Arbeitsbühne

P 300/3 KS

Arbeitshöhe ca. 30,00 m



P 300/3 KS

FS-Klasse C1 (3)

Arbeitsbereich

Arbeitshöhe 30,00 m
Standhöhe 28,00 m

Arbeitskorb

Länge 0,87 m
Breite 1,90 m
Tragkraft 400 kg

Abmessungen

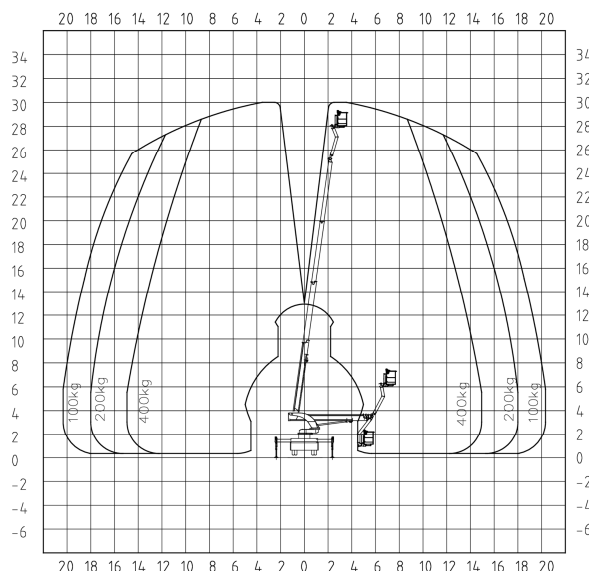
Fahrzeuglänge 7,50 m
Fahrzeugbreite 2,52 m
beidseitig abgestützt 5,03 m
einseitig abgestützt 3,78 m
Abst. in Fz.breite 2,52 m
Bauhöhe 3,45 m
Gesamtgewicht 7,49 to
Hersteller Palfinger
Typ P 300/3 KS

Ausstattung

- Aufbauautomatik
- drehbarer Arbeitskorb
- 230 V Anschluss im Korb
- 2 Lasttraversen (je 150 kg) am Korb
- 2 ausziehbare Galgen (je 150 kg) am Korb

Zubehör

- PSA gA
- Fahrbahnplatten



ANKER
Kran- und Arbeitsbühnen-Vermietung GmbH

Hauptsitz:

Bessemerstraße 3
21339 LÜNEBURG

Tel. 04131 / 23308-18
Fax 04131 / 23308-48

www.anker-lueneburg.de

Übergabestation:

Celler Str. 1
29525 UELZEN

Tel. 0581 / 30051
Fax 0581 / 30052

info@anker-lueneburg.de