

Raupen-Arbeitsbühne

LEO 23 T

Arbeitshöhe ca. 23,20 m



LEO 23 T

Nur für gewerbliche Kunden

Arbeitsbereich

Arbeitshöhe	23,20 m
Standhöhe	21,20 m
Schwenkbereich	450°

Arbeitskorb

Länge	0,80 m
Breite	1,20 m
Tragkraft	250 kg

Abmessungen

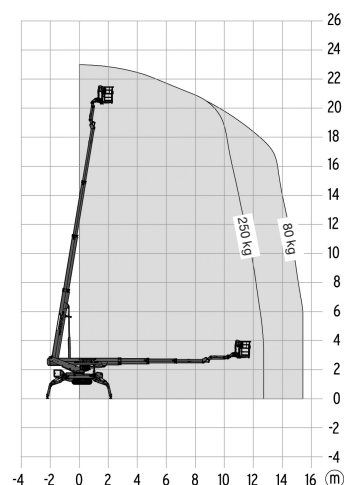
Gerätelänge	6,20 m
Gerätebreite	0,99 m
Baulänge o. Arbeitskorb	6,20 m
Länge Abstützfläche Standard	4,70 m
Breite Abstützfläche Standard	4,70 m
Länge Abstützfläche eins. schmal	6,30 m
Breite Abstützfläche eins. schmal	3,65 m
Breite Abstützfläche beids. schmal	2,65 m
Bauhöhe	1,99 m
Kette	1,45 x 0,20 m
Gesamtgewicht	3,15 to
Hersteller	TEUPEN
Typ	LEO 23 T

Ausstattung

- verstellbares Raupenfahrwerk
- abriebfeste Gummiketten
- drehbarer/abnehmbarer Arbeitskorb
- Diesel- und Elektroantrieb
- 230 V Anschluss im Korb
- Korbarm

Zubehör

- PSA gA
- Fahrbahnplatten
- Lasthaken anstatt Arbeitskorb



Transportanhänger kann mit angemietet werden.

ANKER
Kran- und Arbeitsbühnen-
Vermietung GmbH

Hauptsitz:
Bessemerstraße 3
21339 LÜNEBURG
Tel. (04131) 2 33 08-18
Fax (04131) 2 33 08-48
www.anker-lueneburg.de

Vermietstation:
Celler Str. 1
29525 UELZEN
Tel. (0581) 300 51
Fax (0581) 300 52
info@anker-lueneburg.de



Mitglied im Verbund
PARTNER
Vermietung europaweit